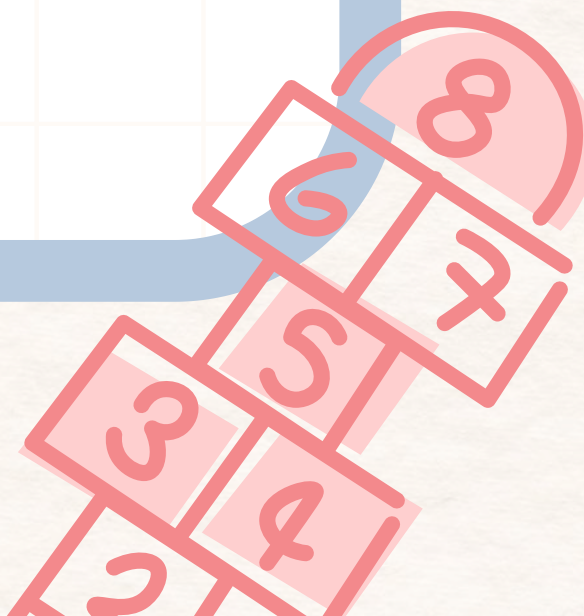
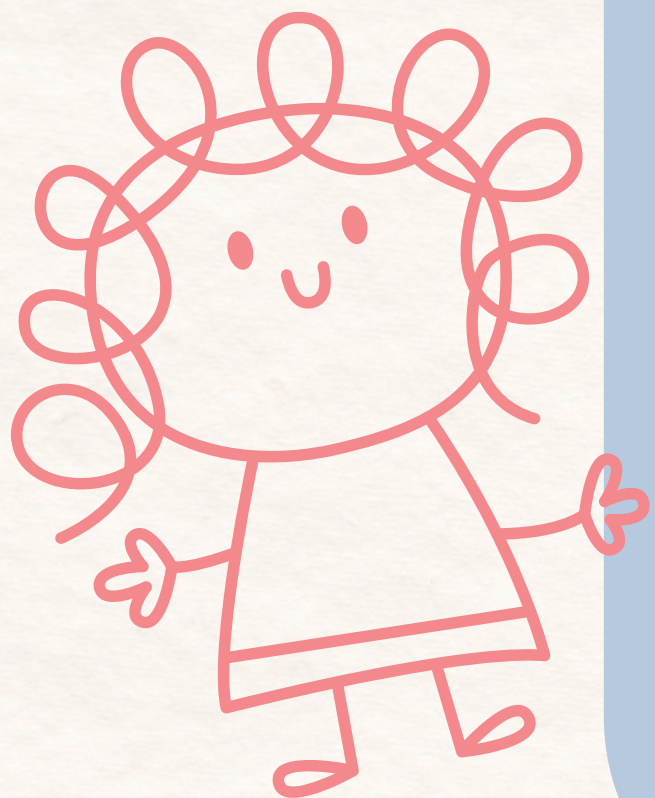




Inducción Año escolar 2025



ORACIÓN

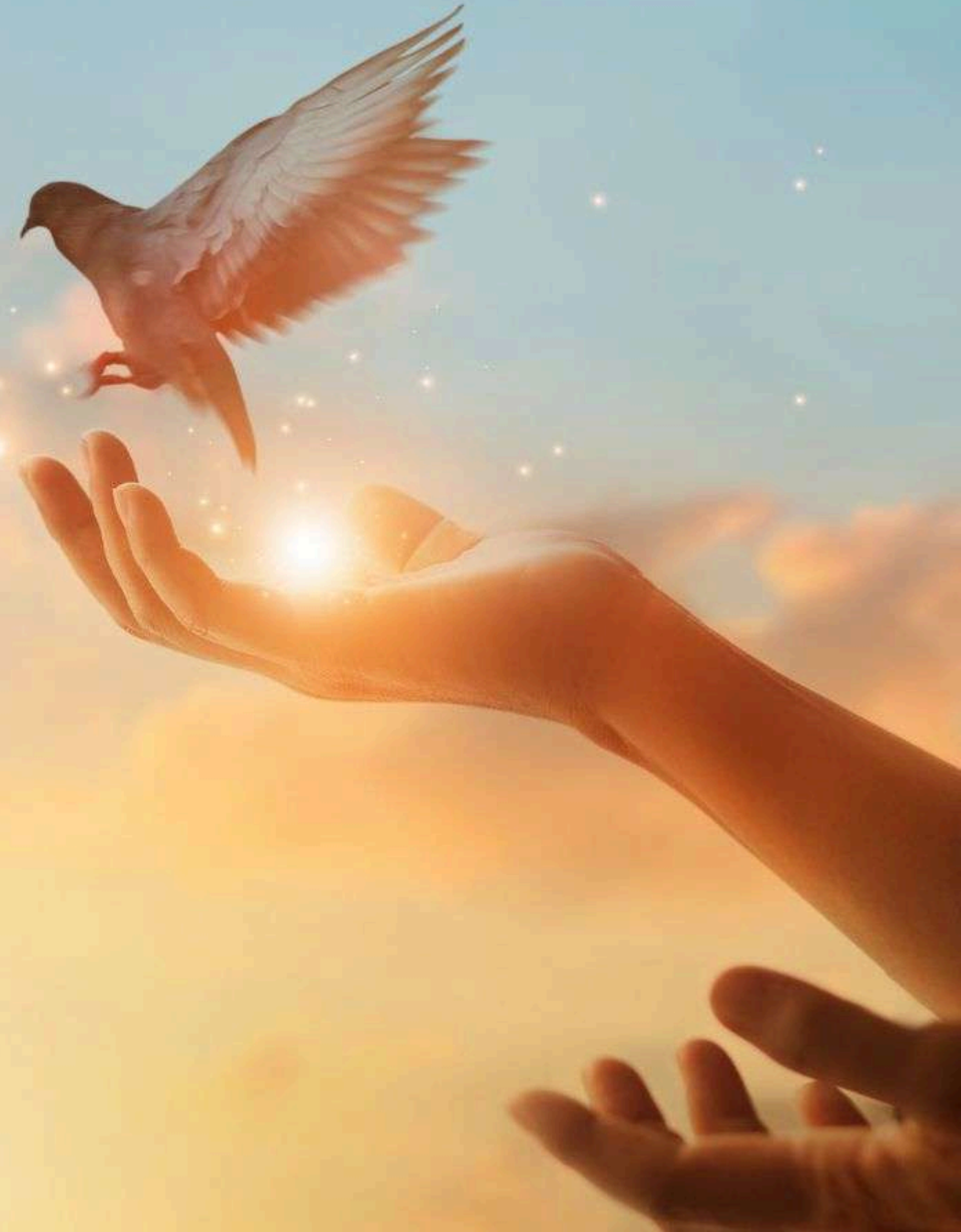
Señor, tú que dijiste:

**“Donde dos o más se reúnan en mi nombre,
allí estoy yo en medio de ellos”.**

**Contando con tu presencia, damos inicio a un
nuevo año escolar y te pedimos que esté lleno
de esperanza, amor y fe.**

**Que cada uno de ustedes y sus hijos/as pueda
compartir su fe, comunicar esperanza, animar la
perseverancia y valentía, alentar la caridad y
alegría, y sembrar en el corazón de los
estudiantes la voluntad de caminar contigo y
hacia ti, dedicando sus dones y talentos al
servicio y al bien de los demás.**

Amén.





Departamento

Pastoral

Sello: “Pastoral Integral con sentido Social”.

5 de marzo, 2025.



Fundación Educacional Padre Kepa Bilbao Laca



MISIÓN

**“BRINDAR FORMACIÓN INTEGRAL DEL ESTUDIANTE
EN BASE A VALORES CATÓLICOS.”**

PEI,
(página 8, colegio J.F)



Padre Kepa Bilbao Laca

FUNDADOR



Juanita Fernández

FIGURA PATRONA.



¿Cómo la pastoral apoya la labor pedagógica?



1. ÁREA EDUCACIÓN EN LA FE



2. ÁREA SACRAMENTAL



3. ÁREA CELEBRATIVA



4. ÁREA SOCIAL

1. ÁREA EDUCACIÓN EN LA FE

ORACIÓN DE LA MAÑANA
EN SALA



MISAS CURSOS



EN CLASES YA SEA DE RELIGIÓN U OTRA



INICULCANDO VALORES



EN LA FORMACIÓN



JORNADAS DE CURSOS

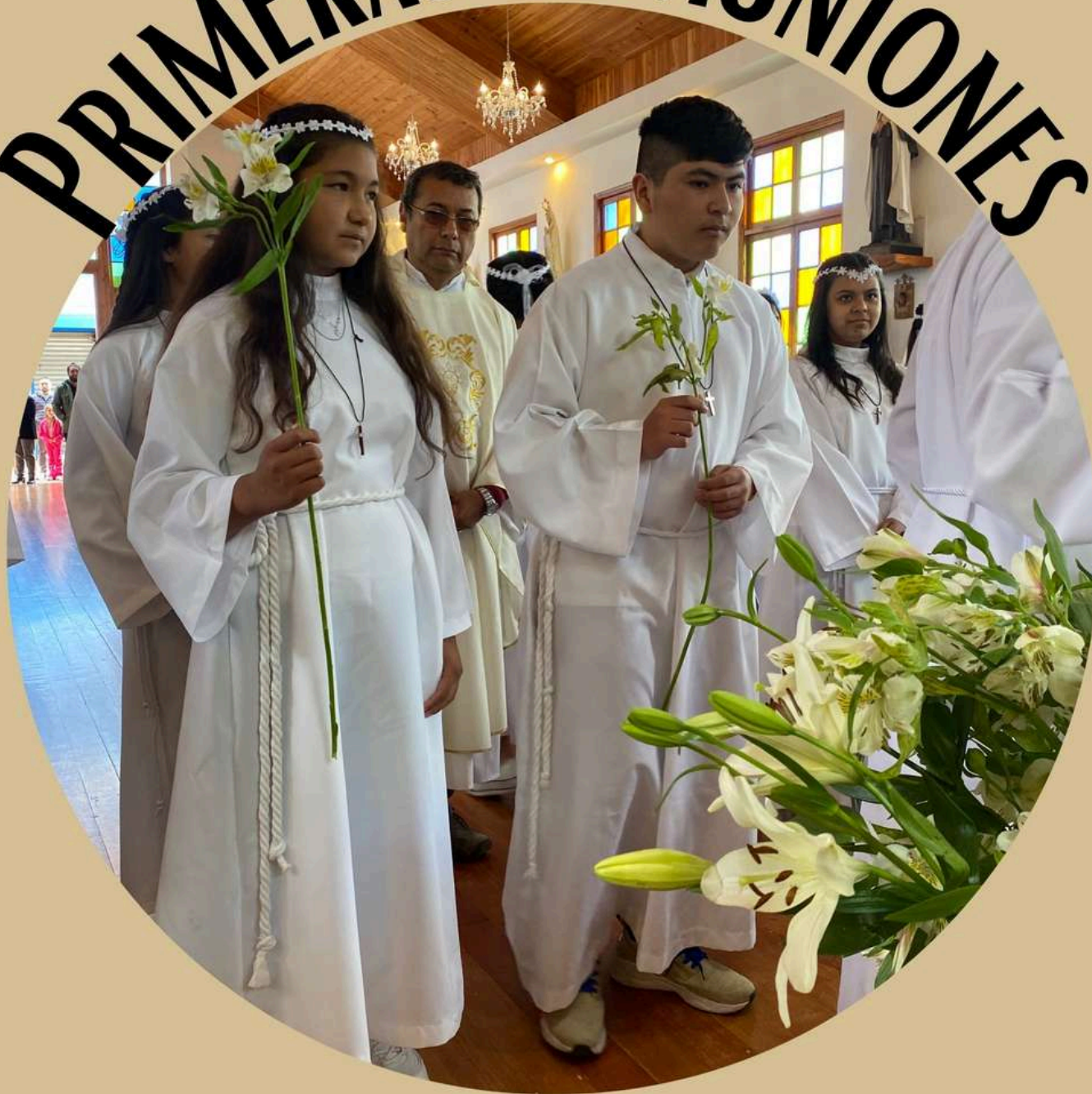


TRABAJO SOCIAL

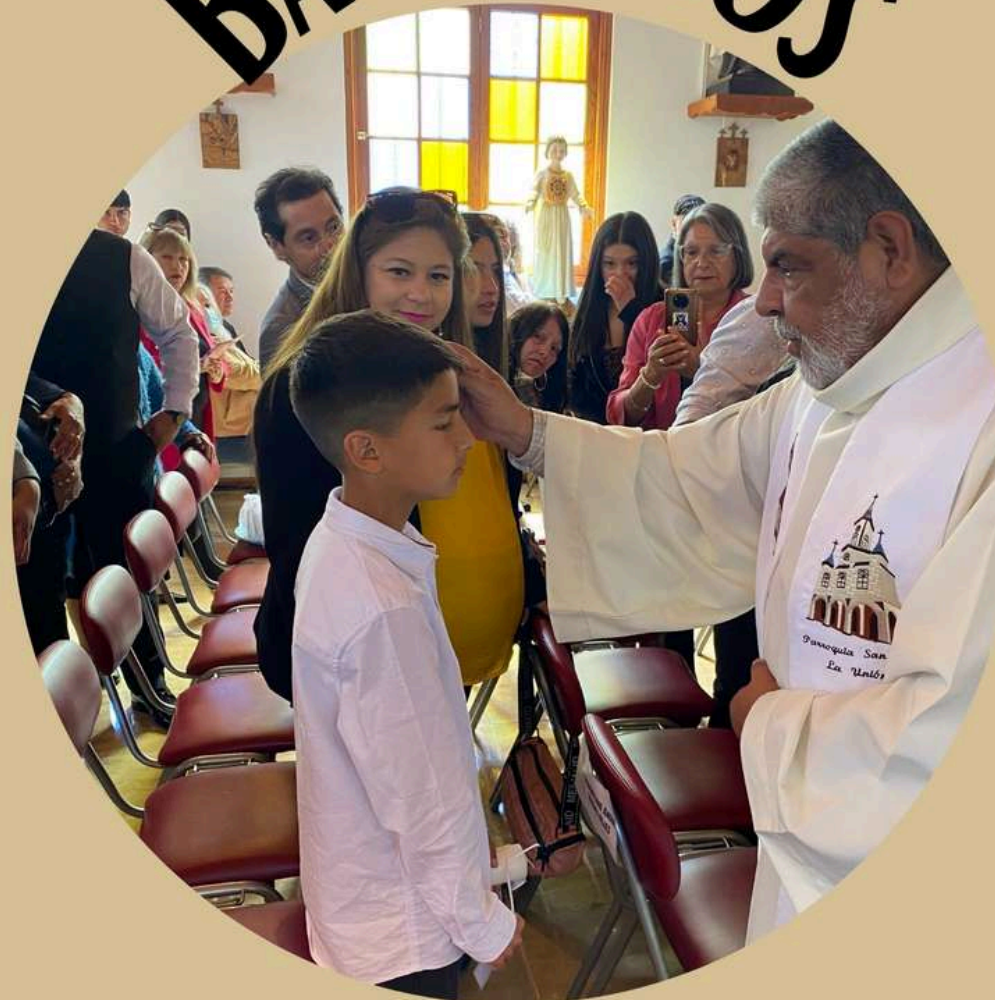


2. ÁREA SACRAMENTAL

PRIMERAS COMUNIONES



BAUTISMOS



CONFIRMACIÓN



3. ÁREA CELEBRATIVA

CALENDARIO LITÚRGICO



CALENDARIO ORDINARIO



4. ÁREA SOCIAL

CON EL PRÓJIMO



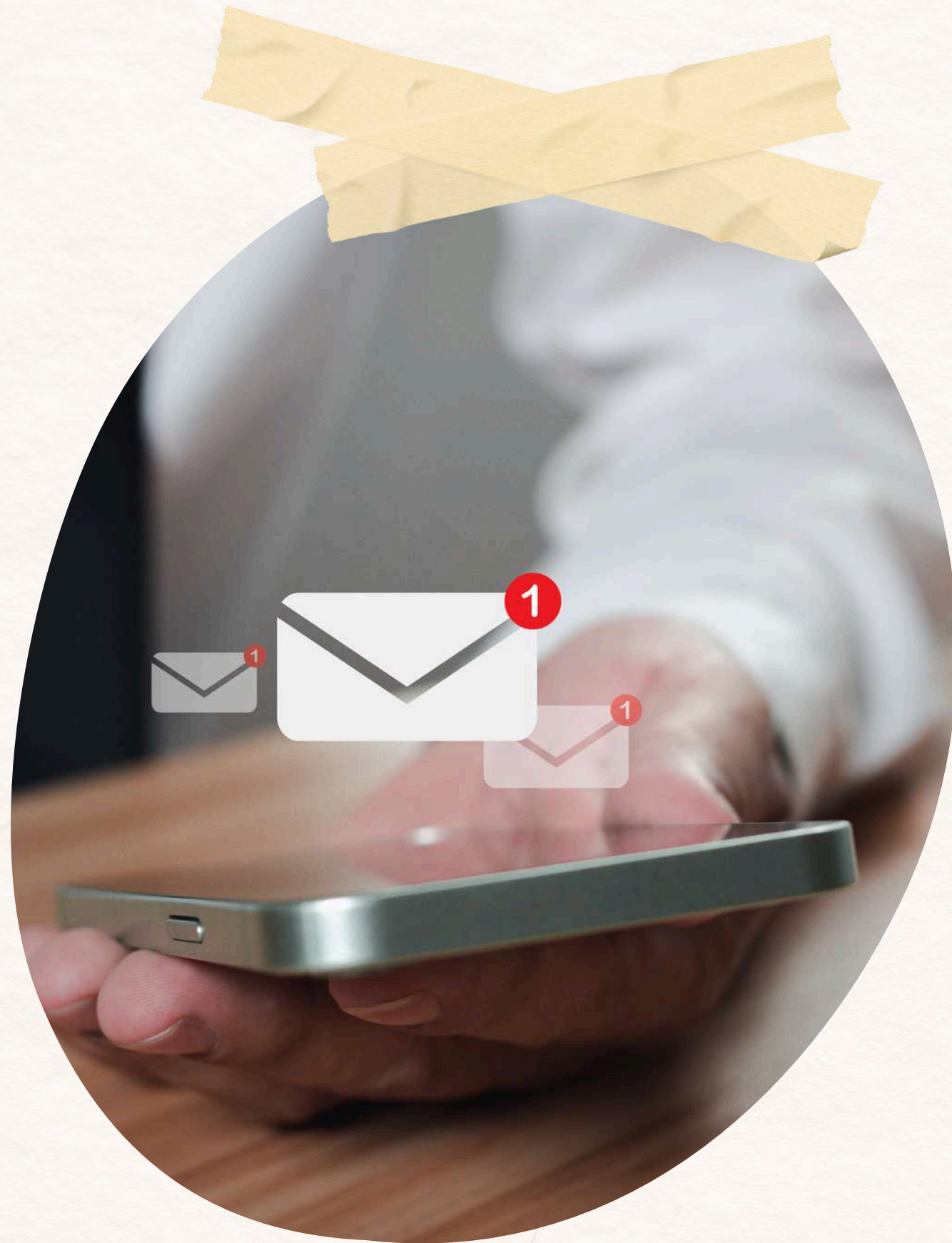
CON EL ENTORNO



CON LA COMUNIDAD



Correo Institucional



ESTUDIANTES:

RUT SIN DÍGITO VERIFICADOR @JUANITAFERNANDEZ.CL

EJEMPLO: 15789033@JUANITAFERNANDEZ.CL

APODERADOS:

RUT SIN DÍGITO

VERIFICADOR@APOD.JUANITAFERNANDEZ.CL

EJEMPLO: 15789033@APOD.JUANITAFERNANDEZ.CL

¿Cómo Activarlo?

Ingresar a www.juanitafernandez.cl

Ingreso Gestión Académica

Instructivos

Correos Importantes

JEFA UTP BÁSICA: (Prekinder a 4° básico)
Sara Carrasco: scarrasco@juanitafernandez.cl

JEFA DE UTP MEDIA: (5° básico a IV° Medio)
María de los Ángeles Vidal: mvidal@juanitafernandez.cl

CONVIVENCIA:
convivencia@juanitafernandez.cl

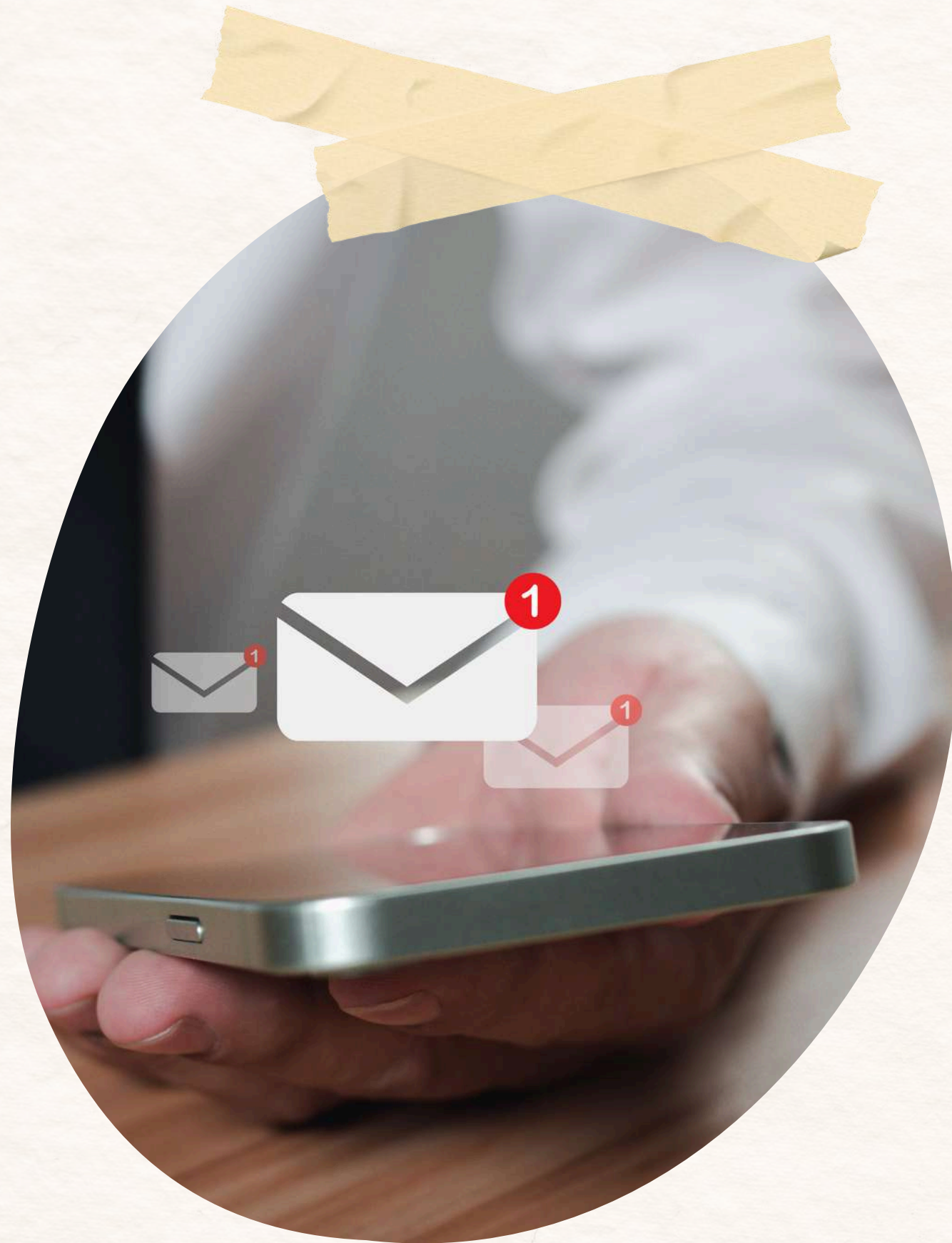
INSPECTORÍA GENERAL:
inspectoriageneral@juanitafernandez.cl

SECRETARÍA:
secretaria@juanitafernandez.cl

JUSTIFICATIVOS:
justificativos@juanitafernandez.cl

SOPORTE TÉCNICO INFORMÁTICO:
soporte@juanitafernandez.cl

ENCARGADA PAE JUNAEB:
Ana María Rodríguez arodriguez@juanitafernandez.cl



Plataforma Lirmi



**APODERADOS DEBEN
DESCARGAR "LIRMI FAMILIA"
EN SUS CELULARES**

**Instructivo:
www.juanitafernandez.cl**

¿Qué permite realizar Lirmi?



Comunicación con profesores y colegio

01

Revisar asistencia de mi pupilo

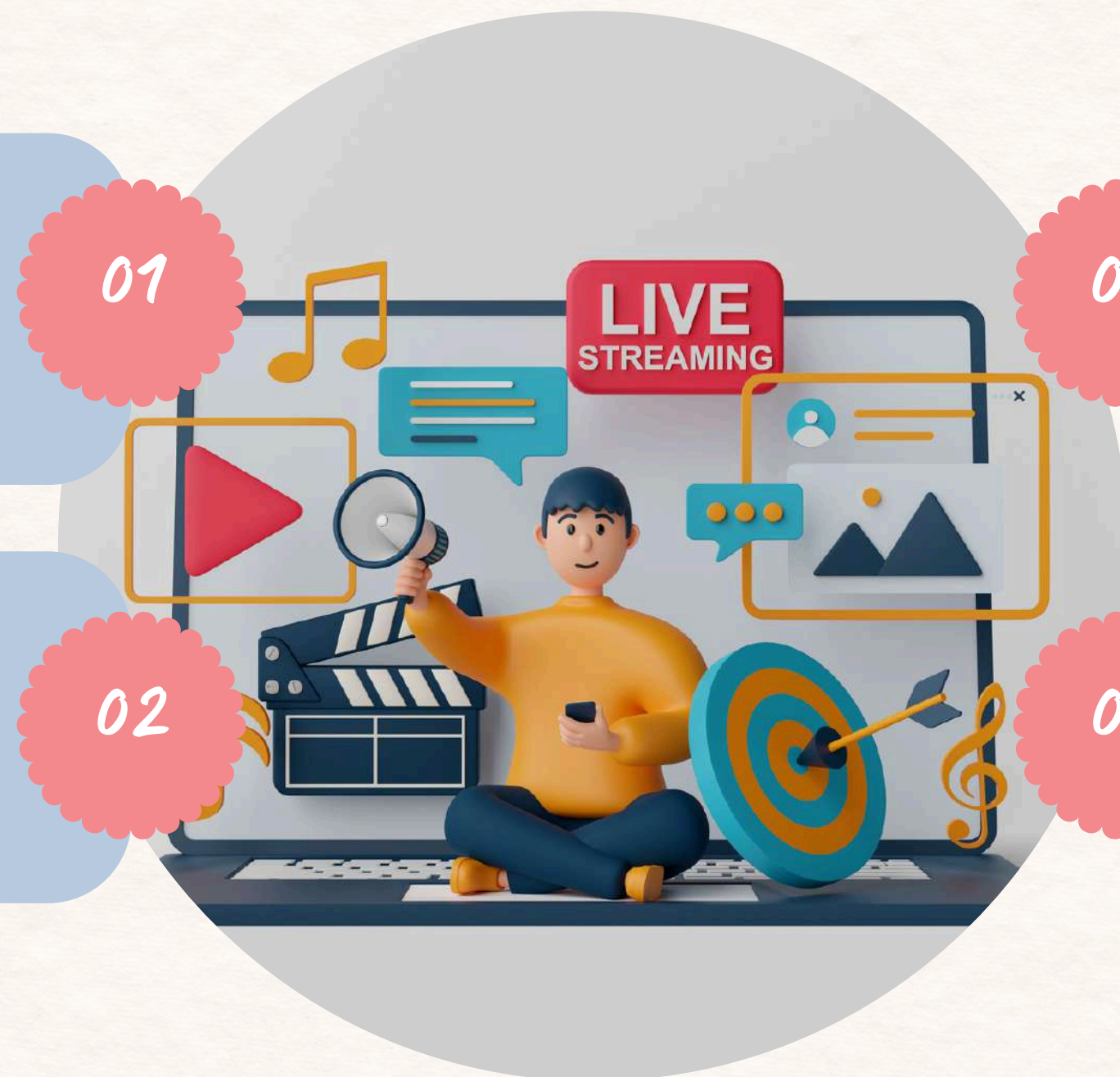
02

03

Revisar las calificaciones de mi pupilo

04

Descargar informes y certificados



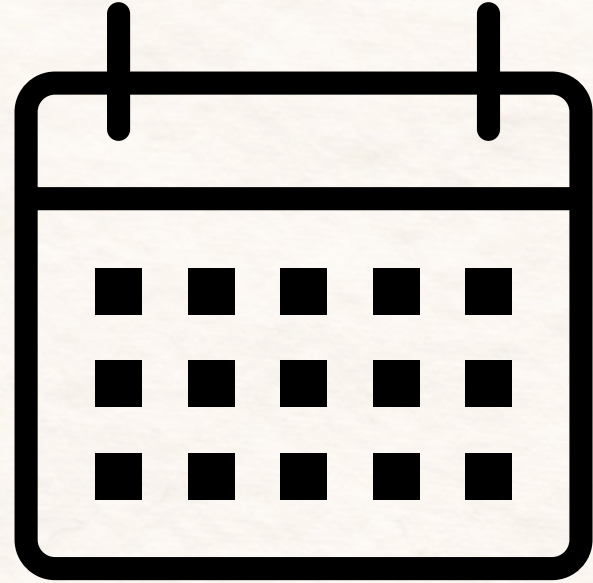
PIE (Programa de Integración Escolar)

Decreto 170

Decreto 83

Decreto 67





Próximas Fechas

*Jueves 6 a
Viernes 15*

HORARIOS SIN JEC
*Revisar Página Web

Desde lunes 17

HORARIOS CON JEC
*Revisar Página Web

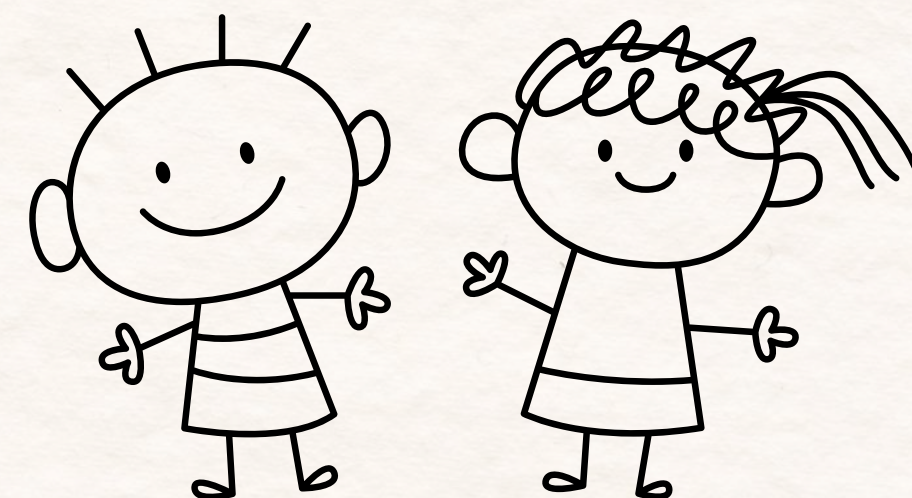
*Reuniones de
Apoderados*

Miércoles 12: Todos los cursos
de 17:00 a 18:00 horas

Whatsapp

NO es un medio oficial de comunicación en nuestro colegio, aunque puede ser utilizado por padres y apoderados bajo su propia responsabilidad.

Está prohibido compartir información confidencial y hablar de temas personales involucrando el nombre de algún estudiante, apoderado o funcionario de nuestro colegio.

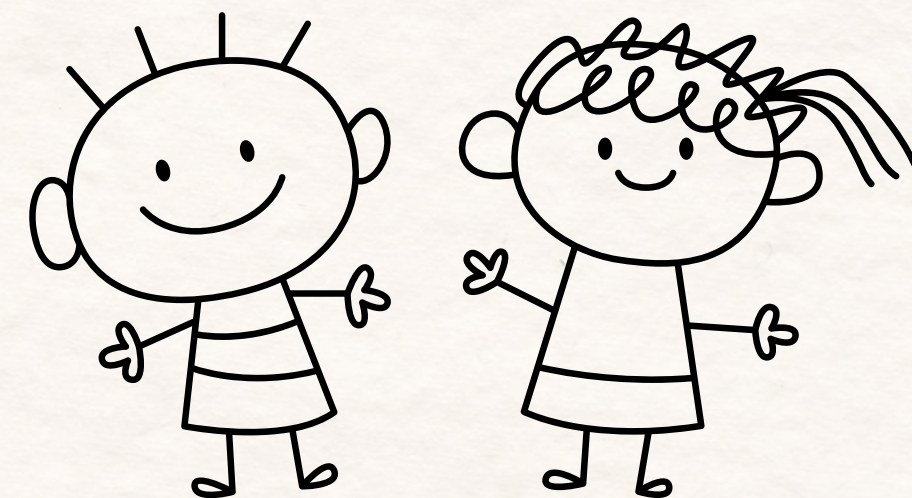


Uso del celular y delivery

En nuestro colegio está prohibido el uso del celular.

En caso de pérdida, el colegio no se hará responsable del equipo.

Asimismo, está prohibido recibir alimentos por delivery. Debemos resguardar la seguridad de nuestra comunidad.





Gracias
por su
atención